

Плоские присоски SAOF HT2 (овальные)

Рабочая зона (LxW) от 60 x 23 мм до 100 x 50 мм



Пригодность для применения в конкретных отраслях промышленности

Применения

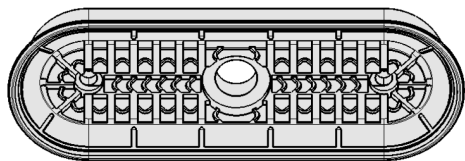
- Овальная плоская присоска для динамического перемещения горячих металлических листов до 250°C
- Разгрузка, например, удлиненных заготовок после формования
- Перемещение тонких алюминиевых листов без деформации или глубокой вытяжки
- Например, для использования в системах подачи для пресс-линий в автомобильной промышленности



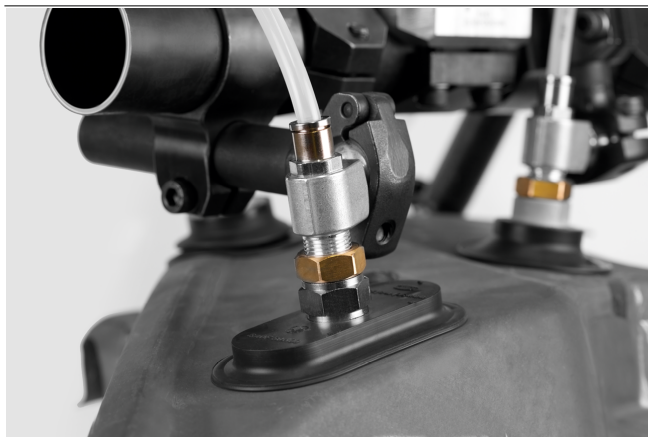
Плоские присоски SAOF HT2 (овальные)

Конструкция

- Прочная, износостойкая овальная плоская присоска SAOF из HT2 с одиночной уплотнительной кромкой и внутренней поддержкой
- Соединительный ниппель приклеен к усиливающему элементу присоски (очень высокая прочность и термостойкость)



Конструкция системы Плоские присоски SAOF HT2 (овальные)



Плоские присоски SAOF HT2 для перемещения формованных деталей из листового металла

Основные характеристики продукта

- Не содержащий силикона специальный материал HT2 гарантирует отсутствие LABS и устойчивость к температурам до 250°C
- Широкоповерхностная, структурированная внутренняя опора предотвращает глубокое втягивание и выдерживает максимальные поперечные силы
- Мягкая, прилегающая кромка уплотнения обеспечивает оптимальную герметизацию, даже для легких неровностей

Плоские присоски SAOF HT2 (овальные)

Рабочая зона (LxW) от 60 x 23 мм до 100 x 50 мм

Код кодового обозначения Плоские присоски SAOF HT2 (овальные)

SAOF	–	80x40	–	HT2-65	–	G1/4-IG
1		2		3		4

1 – Abbreviated designation

Code	Version
SAOF	Flat, oval

2 – Suction area

Code	LxW in mm
60x23...100x50	60x23 to 100x50

3 – Material

Code	Material
HT2-65	High temperature material

4 – Connection

Code	Connection
G1/4-AG	G1/4-AG (AG = male (M))
G1/4-IG	G1/4-IG (IG = female (F))
G3/8-IG	G3/8-IG

Присоска SAOF HT2, доступная в различных размерах, поставляется с соединительным ниппелем, вулканизированным в эластомерную часть.

Данные для заказа Плоские присоски SAOF HT2 (овальные)

Тип		Вакуумное соединение:		
		G1/4-AG	G1/4-IG	G3/8-IG
SAOF	60x23	10.01.05.00743	10.01.05.00742	10.01.05.00741
SAOF	80x40	10.01.05.00751	10.01.05.00750	10.01.05.00749
SAOF	90x30	10.01.05.00747	10.01.05.00746	10.01.05.00745
SAOF	100x50	10.01.05.00755	10.01.05.00754	10.01.05.00753

Технические данные Плоские присоски SAOF HT2 (овальные)

Тип		Всасывающая сила (-600 мбар) [N]*	Поперечная сила [N]**	Объем [см ³]	Радиус заготовки мин. (выпуклый) [mm]	Внутренний диаметр шланга (реком.) d [mm]***
SAOF	60x23	57	36	3.9	20	4
SAOF	80x40	140	108	11.7	50	4
SAOF	90x30	122	94	7.0	40	4
SAOF	100x50	217	177	21.8	75	6

*Параметры силы всасывания — это теоретические значения при давлении вакуума -0,6 бар, а также при сухой, гладкой и ровной поверхности заготовки, они указываются без коэффициентов надежности

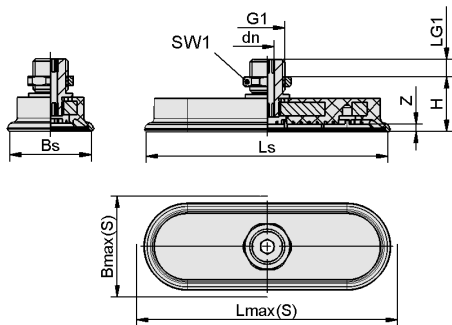
**Параметры поперечного усилия — это измеренные значения при давлении вакуума -0,6 бар при сухой, гладкой и ровной поверхности заготовки. Фактические значения могут отличаться в зависимости от поверхности и свойств заготовки.

***Рекомендованный диаметр шланга относится к шлангу длиной ок. 2 м

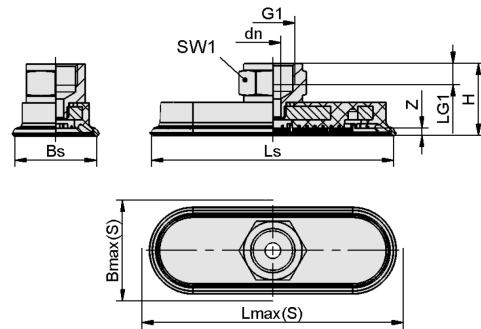
Плоские присоски SAOF HT2 (овальные)

Рабочая зона (LxW) от 60 x 23 мм до 100 x 50 мм

Конструктивные данные Плоские присоски SAOF HT2 (овальные)



SAOF HT2 AG



SAOF HT2 IG

Плоские присоски SAOF HT2 (овальные)

Рабочая зона (LxW) от 60 x 23 мм до 100 x 50 мм

⚙ Конструктивные данные Плоские присоски SAOF HT2 (овальные)

Тип*	Bmax(S) [mm]**	Bs [mm]	dn [mm]	G1	H [mm]	LG1 [mm]	Lmax.(S) [mm]***	Ls [mm]	SW1 [mm]	Z (ход) [mm]
SAOF 60x23 HT2-65 G1/4-AG	25	22	5.0	G1/4"-M	18.0	8	64	61	17	3
SAOF 60x23 HT2-65 G1/4-IG	25	22	6.0	G1/4"-F	26.0	8	64	61	17	3
SAOF 60x23 HT2-65 G3/8-IG	25	22	6.0	G3/8"-F	26.0	8	64	61	22	3
SAOF 80x40 HT2-65 G1/4-AG	43	39	5.0	G1/4"-M	20.0	8	85	81	17	4
SAOF 80x40 HT2-65 G1/4-IG	43	39	6.0	G1/4"-F	28.0	8	85	81	17	4
SAOF 80x40 HT2-65 G3/8-IG	43	39	6.0	G3/8"-F	28.0	9	85	81	22	4
SAOF 90x30 HT2-65 G1/4-AG	34	31	5.0	G1/4"-M	19.0	8	94	91	17	3
SAOF 90x30 HT2-65 G1/4-IG	34	31	6.0	G1/4"-F	26.0	8	94	91	17	3
SAOF 90x30 HT2-65 G3/8-IG	34	31	6.0	G3/8"-F	27.0	9	94	91	22	3
SAOF 100x50 HT2-65 G1/4-AG	54	49	6.0	G1/4"-M	22.0	8	106	102	17	5
SAOF 100x50 HT2-65 G1/4-IG	54	49	8.0	G1/4"-F	30.0	8	106	102	17	5
SAOF 100x50 HT2-65 G3/8-IG	54	49	8.0	G3/8"-F	30.5	9	106	102	22	5

*Допуски на размеры для эластомерных деталей по DIN ISO 3302-1 E3

**Соответствует внешним размерам присоски в состоянии захвата

***Соответствует внешним размерам присоски в состоянии захвата